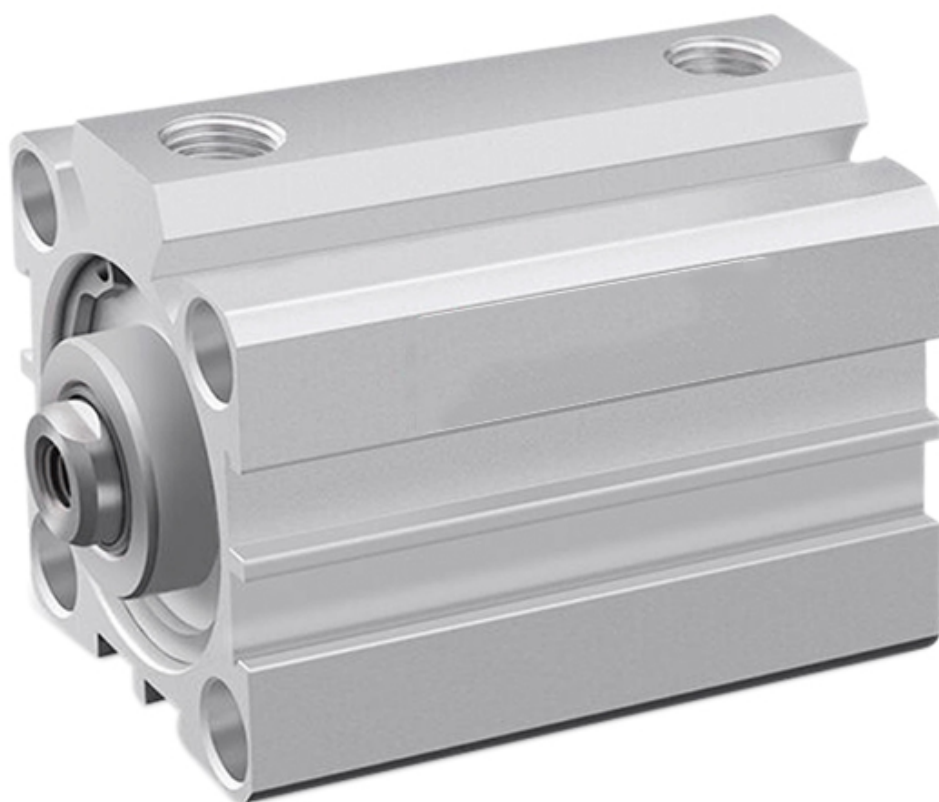


www.khinenthuylucgiatot.com



Hotline: 0907 882 816

Xi Lanh Compact Airtac SDA100X30S Và SDA100X30SB (Loại Có Từ) Ren Trong, Ren Ngoài

Mã sản phẩm [xi-lanh-compact-airtac-sda100x30s-va-sda100x30sb-loai-co-tu-ren-trong-ren-ngoai](#)

Liên hệ

Từ khóa: SDA100X100S, SDA100X100SB, SDA100X10S, SDA100X10SB, SDA100X15S, SDA100X15SB, SDA100X20S, SDA100X20SB, SDA100X25S, SDA100X25SB, SDA100X30S, SDA100X30SB, SDA100X35S, SDA100X35SB, SDA100X40S, SDA100X40SB, SDA100X45S, SDA100X45SB, SDA100X50S, SDA100X50SB, SDA100X55S, SDA100X55SB, SDA100X5S, SDA100X5SB, SDA100X60S, SDA100X60SB, SDA100X65S, SDA100X65SB, SDA100X70S, SDA100X70SB, SDA100X75S, SDA100X75SB, SDA100X80S, SDA100X80SB, SDA100X85S, SDA100X85SB, SDA100X90S, SDA100X90SB, Xi lanh compact

Thông số kỹ thuật và catalogue xi lanh compact AIRTAC SDA100

Xi lanh khí nén AIRTAC SDA100 là loại xi lanh compact có đường kính phi 100mm.

Kích thước cổng: 3/8" (ren 17mm)

Áp suất : 0,1~10MPa

Nhiệt độ: -20 ~ 80 độ C

Hãng sản xuất: AIRTAC (Đài Loan)

Loại xi lanh compact SDA 100 (ren trong, không từ)

SDA100X5, SDA100X10, SDA100X15, SDA100X20, SDA100X25, SDA100X30, SDA100X35, SDA100X40, SDA100X45, SDA100X50, SDA100X55, SDA100X60, SDA100X65, SDA100X70, SDA100X75, SDA100X80, SDA100X85, SDA100X90, SDA100X100,

Loại xi lanh compact SDA 100 (ren ngoài, không từ)

SDA100X5B, SDA100X10B, SDA100X15B, SDA100X20B, SDA100X25B, SDA100X30B, SDA100X35B, SDA100X40B, SDA100X45B, SDA100X50B, SDA100X55B, SDA100X60B, SDA100X65B, SDA100X70B, SDA100X75B, SDA100X80B, SDA100X85B, SDA100X90B, SDA100X100B,

Loại xi lanh compact SDAS 100 (ren trong, có từ)

SDA100X5S, SDA100X10S, SDA100X15S, SDA100X20S, SDA100X25S, SDA100X30S, SDA100X35S, SDA100X40S, SDA100X45S, SDA100X50S, SDA100X55S, SDA100X60S,

SDA100X65S, SDA100X70S, SDA100X75S, SDA100X80S, SDA100X85S, SDA100X90S, SDA100X100S,

Loại xi lanh compact SDAS 100 (ren ngoài, có từ)

SDA100X5SB, SDA100X10SB, SDA100X15SB, SDA100X20SB, SDA100X25SB, SDA100X30SB, SDA100X35SB, SDA100X40SB, SDA100X45SB, SDA100X50SB, SDA100X55SB, SDA100X60SB, SDA100X65SB, SDA100X70SB, SDA100X75SB, SDA100X80SB, SDA100X85SB, SDA100X90SB, SDA100X100SB,

Cấu tạo và kích thước xi lanh khí nén AIRTAC SDA, ren trong (Female Thread)

Ở đây mình giới thiệu về ben hơi khí nén **AIRTAC SDA100x5S** là loại **ren trong, có từ** (Female Thread) (phi 100mm hành trình 5mm) thì tính toán xi lanh khí nén như sau:

Tổng chiều dài của xi lanh **SDA100x5S** (loại ren trong, có từ) đang ở vị trí ban đầu (đang rút lại) thì ta có công thức: A (cột magnet) + Stroke (hành trình) = $73 + 5 = 78\text{mm}$ (như vậy có cùng hành trình và kích thước thì xi lanh có từ **SDAS** sẽ dài hơn xi lanh không từ SDA là 10cm)

Tổng chiều dài của xi lanh **SDA100x5S** đang thụt ra hết hành trình thì ta có cách tính là: A (cột magnet) + Stroke (hành trình) + Stroke (hành trình) = $73 + 5 + 5 = 83\text{mm}$ (như vậy có cùng hành trình và kích thước thì xi lanh **SDAS (có từ)**

Kích thước xi lanh **SDAS (có từ)** sẽ dài hơn xi lanh **SDA (không từ)** là 10cm (100mm)

Cấu tạo và kích thước xi lanh khí nén AIRTAC SDA100 ren ngoài (Male Thread)

Đối với loại xi lanh **SDA100x5SB** là **ren ngoài, có từ** thì phần đầu dài hơn so với loại **ren trong, có từ** và cách tính cũng rất đơn giản.

Tổng chiều dài của xi lanh **SDA100x5SB** (loại ren ngoài, có từ) đang ở vị trí ban đầu (đang rút lại) thì ta có công thức: A (cột magnet) + Stroke (hành trình) + EB = $73 + 5 + 38 = 116\text{mm}$ (như vậy có cùng hành trình và kích thước thì xi lanh có từ **SDAS** sẽ dài hơn xi lanh không từ SDA là 10cm)

Tổng chiều dài của xi lanh **SDA100x5SB** (loại ren ngoài, có từ) đang thụt ra hết hành trình thì ta có cách tính là: A (cột magnet) + Stroke (hành trình) + Stroke (hành trình) + EB = $73 + 5 + 5 + 38 = 121\text{mm}$ (như vậy có cùng hành trình và kích thước thì xi lanh **SDAS (có từ, ren ngoài)**)

Kích thước xi lanh **SDAS (có từ)** sẽ dài hơn xi lanh **SDA (không từ)** là 10cm (100mm)

Nếu như các bạn sử dụng xi lanh trong hệ thống tự động thì cảm biến từ xi lanh là bộ phận quan trọng luôn đi đôi với xi lanh khí nén, và điều kiện để xi lanh dùng được cảm biến từ là xi lanh đó phải có từ (nam châm từ), dưới đây là các loại cảm biến có thể kết hợp với xi lanh AIRTAC SDAS

Sản phẩm liên quan



—

[Ben Hơi Khí Nén AIRTAC SDA63 Và SDAS63](#)

Liên hệ

0907.882.816



—

[Ben Hơi Khí Nén AIRTAC SDA50 Và SDAS50](#)

Liên hệ

0907.882.816



—

[Ben Hơi Khí Nén AIRTAC SDA40 Và SDAS40](#)

Liên hệ

0907.882.816



—

[Ben Hơi Khí Nén AIRTAC SDA100 Và SDAS100](#)

Liên hệ

0907.882.816



—

[Ben Hơi Khí Nén AIRTAC SDA80 Và SDAS80](#)

Liên hệ

0907.882.816



—

[Xy lanh Khí Nén STNC TGM40](#)

Liên hệ

0907.882.816



[Xy lanh Khí Nén STNC TGM32](#)

Liên hệ

0907.882.816



[Xi lanh Khí Nén AIRTAC TN16](#)

Liên hệ

0907.882.816